

## СХЕМА РАСПОЛОЖЕНИЯ ГРАНИЦ ПУБЛИЧНОГО СЕРВИТУТА

Объект: «Строительство ВЛ 0,4 кВ с установкой ПУ для электроснабжения газораспределительной станции по адресу: Пермский край, Пермский м.о, Юго-Камское с/п (4500103621)»

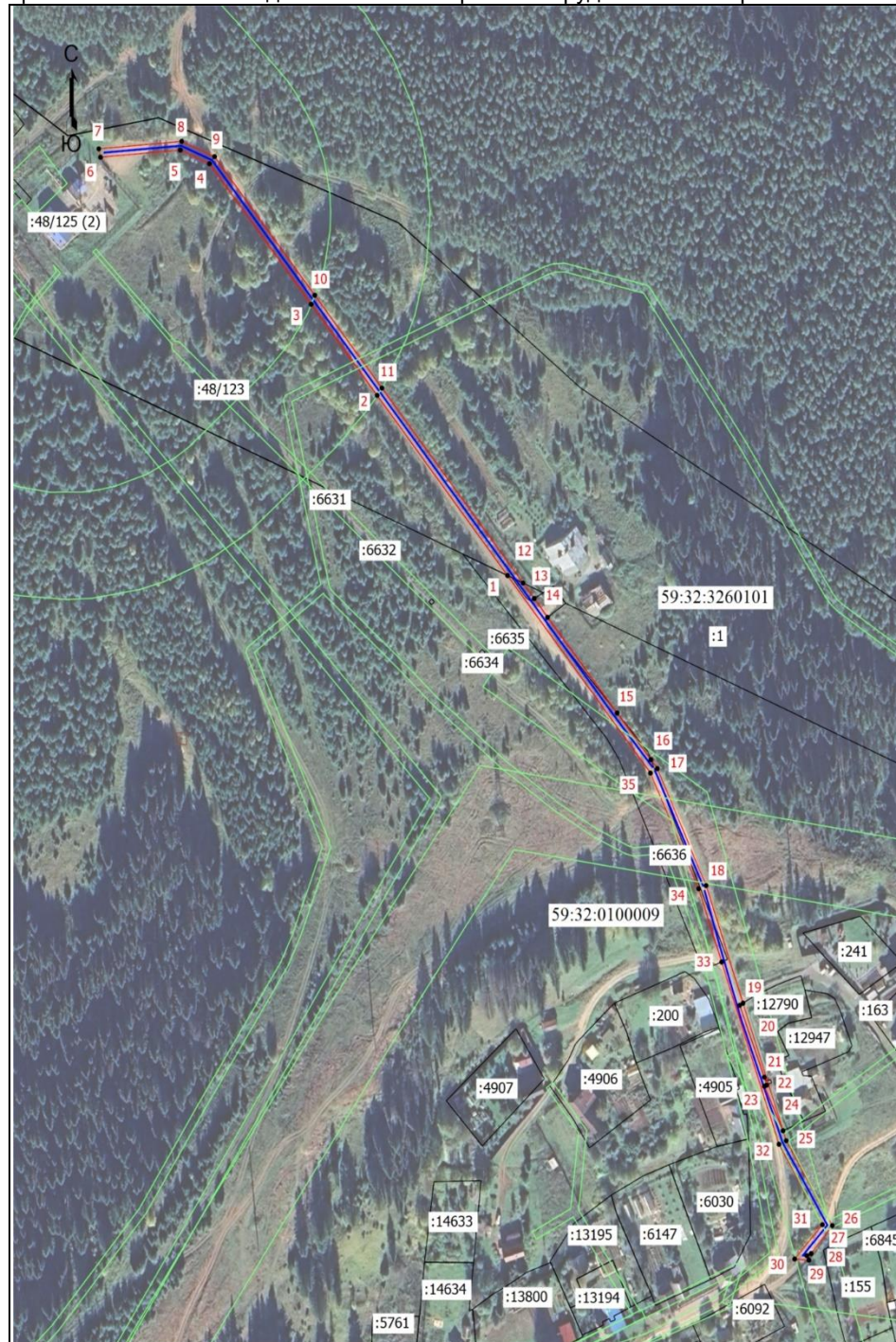
Местоположение объекта: Пермский край, Пермский муниципальный округ

Площадь земель или части земельного участка, кв.м.: 2609

Категория земель: земли населенных пунктов, земли лесного фонда

Вид разрешенного использования земельного участка: -

Цель использования: под объекты инженерного оборудования электроснабжения



Координаты характерных точек  
(МСК-59 , зона 2)

№ п/п	X	Y
1	485712,21	2192603,43
2	485796,60	2192537,94
3	485839,28	2192504,82
4	485905,13	2192453,72
5	485911,50	2192439,06
6	485908,12	2192399,02
7	485912,07	2192398,13
8	485915,57	2192439,73
9	485908,39	2192456,26
10	485843,48	2192506,63
11	485800,03	2192540,35
12	485708,71	2192611,22
13	485701,49	2192616,83
14	485692,62	2192623,49
15	485647,83	2192658,47
16	485626,00	2192675,41
17	485621,82	2192678,66
18	485567,03	2192703,14
19	485511,94	2192721,70
20	485510,92	2192720,00
21	485477,30	2192732,36
22	485473,57	2192733,57
23	485473,04	2192732,42
24	485452,20	2192741,76
25	485447,53	2192743,40
26	485407,75	2192766,49
27	485394,68	2192755,88
28	485393,67	2192753,77
29	485391,60	2192754,76
30	485392,11	2192747,63
31	485408,21	2192761,60
32	485445,88	2192739,73
33	485531,27	2192710,96
34	485565,57	2192699,41
35	485619,74	2192675,20
1	485712,21	2192603,43

Масштаб 1: 1500

Условные обозначения:

- Граница кадастрового квартала
- Граница земельного участка, согласно сведениям из ЕГРН
- Граница зоны с особыми условиями использования
- Граница публичного сервитута
- Граница сооружения, планируемого к строительству
- 59:32:0100009 - Номер кадастрового квартала
- :200 - Кадастровый номер земельного участка
- 1 - Обозначение новой характерной точки